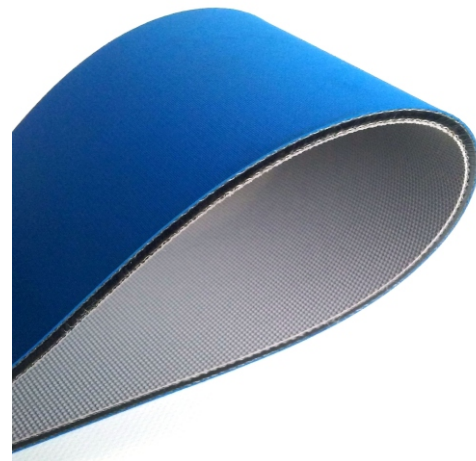


Ficha Técnica

DB 31/1500 P AR

Construção:

Material Cobertura Superior:	Borracha
Acabamento Cobertura Superior:	Anti-ruído
Elemento de Tração:	Poliamida
Material Cobertura Inferior:	Borracha
Acabamento Cobertura Inferior:	Texturizado



Propriedades:

Espessura	3.1 mm
Carga de Trabalho	600 N/mm
Tensão de Instalação:	2.1% ~ 2.9%
Força de Eixo @ 2.0% T.i:	60 N/mm
Diâmetro mínimo de Polia	110 mm
Coef. atrito cobertura superior:	0.5 ~ 0.6
Coef. atrito cobertura inferior:	0.5 ~ 0.6
Densidade Aparente:	3.4 kg / m ²
Temperatura de trabalho:	-20 ~ 80° C

Características:

Tipo de emenda:	Chanfrada
Adesivo GBFIX A -	Poliamida
Adesivo GBFIX B -	Borracha
Comp. da Emenda:	60mm

Designação

Indústrias: Têxtil Moveleira
Madeireira Papel & Celulose

Aplicações:

Desenrolador de Papel



Acionamento Retorcedeira

