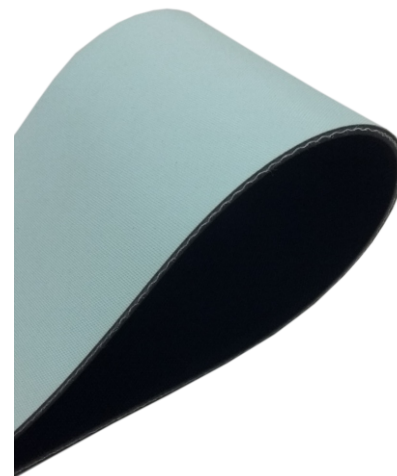


# Ficha Técnica

## DB 35E30 AR

### Construção:

Material Cobertura Superior:	Borracha
Acabamento Cobertura Superior:	Anti-ruído
Elemento de Tração:	Poliéster
Material Cobertura Inferior:	Borracha
Acabamento Cobertura Inferior:	Texturizado



### Propriedades:

Espessura	3.0 mm
Carga de Trabalho	300 N/mm
Tensão de Instalação:	1.2% ~ 1.6%
Força de Eixo @ 1.0% T.i:	30 N/mm
Diâmetro mínimo de Polia	50 mm
Coef. atrito cobertura superior:	0.5 ~ 0.6
Coef. atrito cobertura inferior:	0.5 ~ 0.6
Densidade Aparente:	3.0 kg / m <sup>2</sup>
Temperatura de trabalho:	-20 ~ 70° C

### Características:

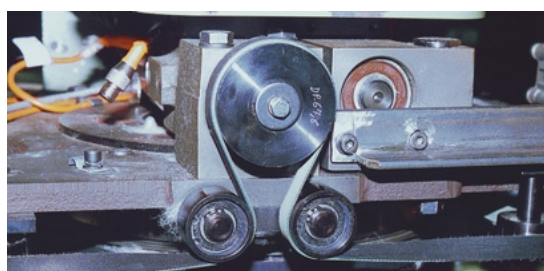
Tipo de emenda:	Finger
Comp. da Emenda:	120mm

### Designação

Indústrias: Papel & Celulose  
Indústria de Ráfia Têxtil

### Aplicações:

#### Acionamento Filatório



#### Acionamento Passador

